

## Operationeel Systeembeheerder Windows Platform

De operationeel systeembeheerder Windows platform beheert Windows netwerken en servers en zorgt voor het adequaat functioneren van deze componenten, conform de gestelde kenmerken (performance, beschikbaarheid, betrouwbaarheid enzovoort). De systeembeheerder kan betrokken worden bij ontwerp en wijziging van de infrastructuur. Bij wijziging zal hij met name zorgen voor het installeren en configureren van nieuwe onderdelen. De systeembeheerder ondersteunt gebruikers bij het gebruik van het Windows platform, verzamelt wijzigingsverzoeken en vertaalt deze naar onderhoudsopdrachten. De systeembeheerder functioneert in de 2e lijn voor het oplossen van incidenten en structurele problemen in de Windows infrastructuur.

Een operationeel systeembeheerder voert onder andere de volgende taken uit:

- Oplossen van systeemstoringen en incidenten (al dan niet structureel)
- Ondersteunen van gebruikers
- Beheren van users, autorisatie en beveiligingssystemen
- Beheren en onderhouden van netwerk en servers
- Opstellen van wijzigingsvoorstellen
- Installeren van servers, werkplekken en programmatuur
- Distribueren van software
- Monitoren van netwerk, servers en applicaties

De operationeel systeembeheerder zet zijn kennis en ervaring van het Windows platform in om genoemde taken zo goed mogelijk uit te kunnen voeren. Geruime kennis van het Windows Server en Client platform is noodzakelijk. De systeembeheerder werkt veelvuldig samen met o. a. technisch applicatiebeheerders en strategisch/tactisch infrastructuur-specialisten en moet dus inhoudelijk gesprekspartner voor genoemde personen zijn.

### Vereiste kennis en ervaring

Van een operationeel systeembeheerder Windows platform wordt uiteraard een brede kennis verwacht van het Windows platform. Daarnaast wordt kennis verwacht van processen rondom systeembeheer.

Op de volgende punten wordt kennis en ervaring verondersteld:

- **Processen**
  - ITIL (Information Technology Infrastructure Library)
- **Netwerktechnologie**
  - TCP/IP
  - Windows Client en Server componenten waaronder:
    - Windows Server
    - Windows 7 / Windows Vista
    - Exchange
- **Gerelateerde software op het Windows platform ten behoeve van beheer waaronder bijvoorbeeld:**
  - Microsoft System Center Operations Manager (SCOM)
  - Microsoft System Center Configuration Manager

Afhankelijk van de ervaring van de operationeel systeembeheerder zal hij gesprekspartner voor derden moeten kunnen zijn en zal hij startende systeembeheerders moeten kunnen coachen.

Kennis van en ervaring met andere platformen, waaronder bijvoorbeeld Unix en Linux, kan meerwaarde betekenen in heterogene omgevingen.

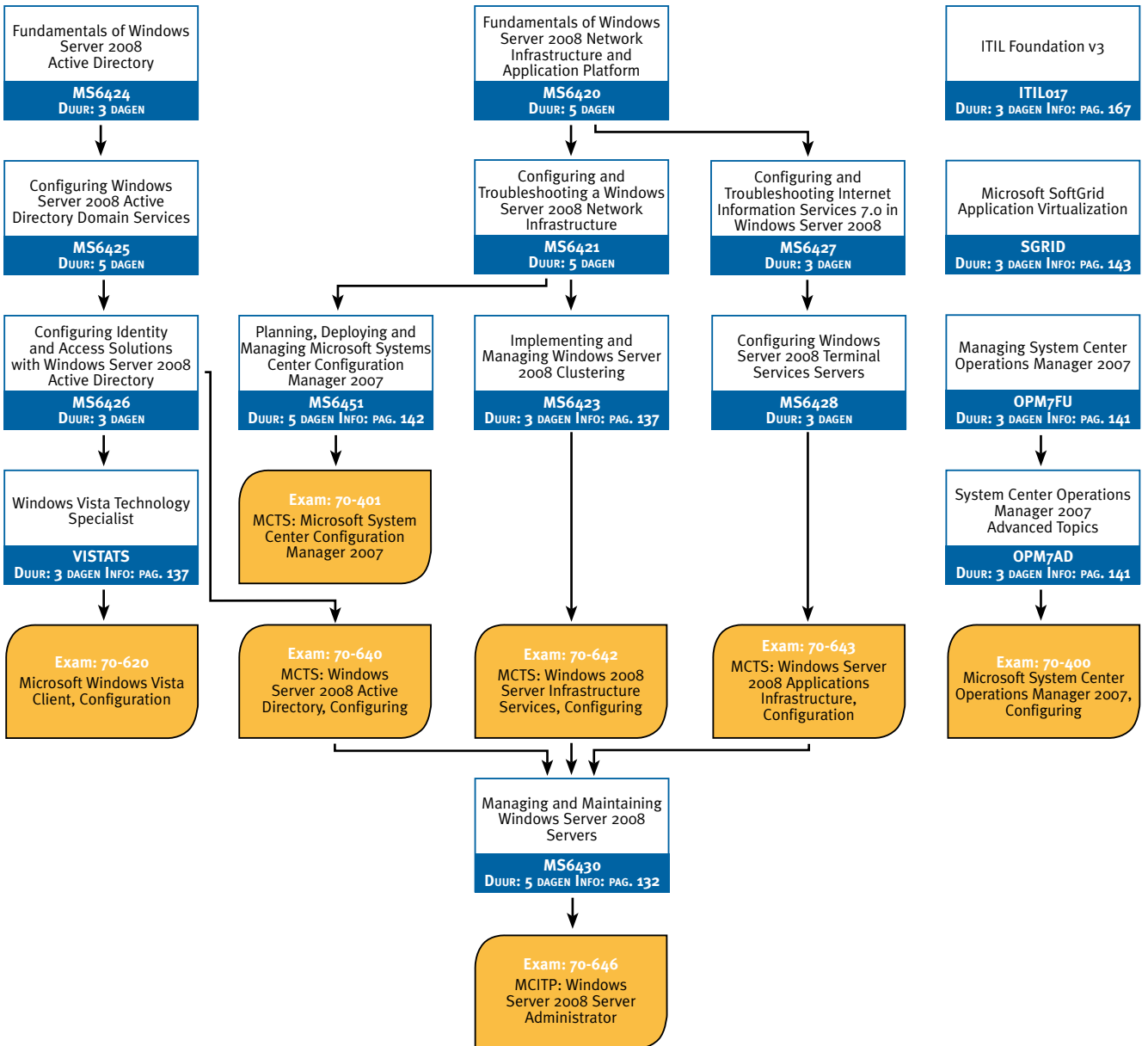
### Relevante Examen en Certificeringen

- **Microsoft Certified IT Professional Server 2008 Administrator**
  - Exam 70-236: Implementing, Troubleshooting and Maintaining a MS Exchange Server 2007 Infrastructure
  - Exam 70-620: MCTS Microsoft Windows Vista Client Configuration
  - Exam 70-640: MCTS Windows Server 2008 Active Directory, Configuring
  - Exam 70-642: MCTS Windows Server 2008 Infrastructure Services, Configuring
  - Exam 70-643: MCTS Windows Server 2008 Applications, Configuring
  - Exam 70-400: Microsoft System Center Operations Manager 2007, Configuring
  - Exam 70-401: MCTS Microsoft System Center Configuration Manager 2007
  - Exam 70-646: MCITP Windows Server 2008 Administrator



## Opleidingstraject

Elke organisatie en elke persoon is uniek. Via Skills Assessment kunnen we individuele competenties bepalen. Met het opleidingstraject kunt u het gewenste Kennisprofiel vertalen naar een trainingsprogramma. Voor het beste resultaat adviseren wij u om alle onderstaande trainingen te volgen. De doorgetrokken pijlen tussen de trainingen geven een verplichte volgorde aan, de onderbroken pijlen een geadviseerde volgorde. Opleidingen die niet met een pijl zijn verbonden aan andere, zijn op zichzelf staande opleidingen die onafhankelijk van een andere opleiding gevolgd kunnen worden.



## Meer informatie

Meer informatie? Kijk op [www.infosupport.com/training](http://www.infosupport.com/training) of bel +31 318 50 11 19 (NL) of +32 15 28 63 70 (BE).

■ Openroostertraining 
 ■ Praktijkcase 
 ■ Training verzorgd door partner 
 ■ Examen 
 → Verplichte volgorde 
 --> Geadviseerde volgorde