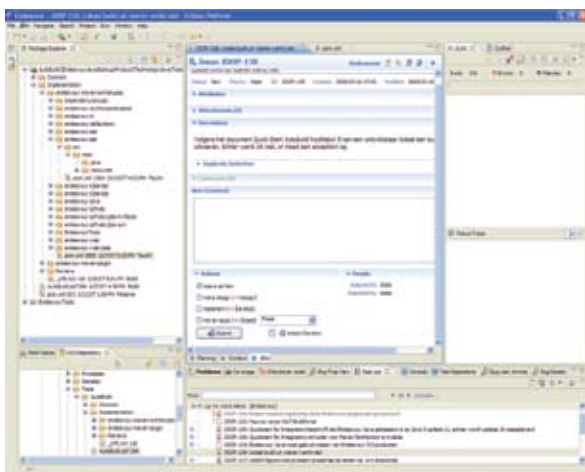


Endeavour Java: de bouwstraat voor Enterprise Java Applicaties

Info Support biedt met Endeavour een technologie-onafhankelijk concept voor een softwareontwikkelstraat. Welke technologie in de ontwikkelstraat gebruikt wordt, hangt nauw samen met internationale ontwikkelingen en vraag vanuit de markt. Op dit moment bieden we ontwikkelstraten voor twee verschillende technologiemogelijkheden aan: Enterprise Java en Microsoft .NET. Deze fact sheet behandelt Endeavour Java: de ontwikkelstraat voor Enterprise Java Applicaties.



Bij het ontwikkelen van Java applicaties speelt al gauw een aantal vragen op: welke IDE? Welke application server? Welk web framework? Welke database? Voor projecten met volledige beslissingsbevoegdheid is de oplossing eenvoudig: maak een keuze en leg die vast. Zelfs als dat betekent dat die keuze in sommige gevallen vrij arbitrair zal zijn, omdat er soms geen 'beste' optie is en er nog geen duidelijke marktleider bestaat. Hierdoor is het vaak noodzakelijk om periodiek de markt opnieuw te bekijken en te bepalen of het misschien nodig is om over te stappen op bijvoorbeeld een ander web framework of Object/Relational Mapping methodiek, al naar gelang de technieken en standaarden zich op dit vlak ontwikkelen. Het maken van keuzes en het voldoende

flexibel moeten zijn om deze te combineren met de keuzes die bij onze opdrachtgevers al zijn gemaakt, is een lastige opgave. Het heeft als gevolg dat voor een breed inzetbare ontwikkelstraat een grote investering vereist is. Hetzelfde kan worden gezegd van de investeringen die noodzakelijk zijn om de straat up-to-date te houden. Met Endeavour Java neemt Info Support u die zorg uit handen.

De eerste keuze: Administrative Enterprise Applications

Een belangrijke keuze is het functionele aandachtsveld van Endeavour. Hoewel u met Java ontelbare vormen van software kunt ontwikkelen, richt onze ontwikkelstraat zich met name op Administrative Enterprise Applications. Deze keuze komt voort uit het gegeven dat Info Support juist op dit gebied een belangrijke kennispositie heeft opgebouwd. Al sinds 1986 bouwen wij gedistribueerde systemen voor Nederlandse Top-500 organisaties binnen zowel de overheid als het bedrijfsleven.

Gebaseerd op best practices

De technische keuzes binnen Endeavour zijn volledig gefocust op de aard en de functionaliteit van een Administrative Enterprise Application. Of het nu gaat om oplossingen rond beveiliging of multi-user vraagstukken. Belangrijk is daarbij ook dat de vele technologische oplossingen in de praktijk beproefd zijn en daarmee gebaseerd zijn op het principe van best practices. Alle kennis en ervaring

Kijk voor meer informatie op www.infosupport.com of bel +31 (0) 318 - 55 20 20 (NL) of +32 (0) 15 28 63 70 (BE)



op het gebied van Administrative Enterprise Applications en Java die Info Support heeft opgebouwd, zijn op deze manier verwerkt in onze ontwikkelstraat Endeavour. Ook Endeavour zelf is een beproefd concept. Hoewel de naam softwareontwikkelstraat betrekkelijk nieuw is, werken we bij verschillende grote organisaties al jaren met de belangrijkste elementen ervan. In Endeavour zijn deze bouwstenen samengebracht tot één samenhangend concept. Al deze ervaring stelt ons in staat om een ontwikkelstraat aan te bieden die garanties biedt met betrekking tot de

Info Support: Best Practices en meerwaarde

De Endeavour Java ontwikkelstraat is gebaseerd op de Best Practices van Info Support. Deze zijn verzameld door onze consultants in het veld in de kleine tien jaar dat we grootschalige (enterprise) Java applicaties ontwikkelen en beheren voor onze opdrachtgevers. Onze ruim twintig gecertificeerde docenten verzorgen vanuit het Info Support Kenniscentrum ruim 200 verschillende IT-trainingen en zijn een belangrijke bron van kennis en kunde. De combinatie van Best Practices en research naar professioneel ontwikkelen

'Onze docenten zijn een belangrijke bron van kennis & kunde'

snelheid (uren per functiepunt) en de kwaliteit (fouten per functiepunt) van de ontwikkelde software.

heeft geleid tot onze visie op het gebied van Professioneel Development: de Info Support ontwikkelstraat Endeavour.

Embrace and extend

Het Java Software Development Platform is in feite een verzamelnaam voor een groot aantal technologie aspecten. Zes categorieën zijn daarbij van belang voor Endeavour:

- tools
- referentiearchitecturen
- building blocks
- standaards en richtlijnen
- processen
- trainingen



Bij elk van die categorieën hanteert Info Support een 'embrace and extend policy'. Dat betekent dat we interessante verbeteringen die zich in de markt voordoen accepteren, integreren en waar mogelijk verder uitbouwen. Daardoor is onze ontwikkelstraat een set van technologische oplossingen die voortdurend wordt aangescherpt en verbeterd volgens marktconforme normen.

Consultancy en opleidingen

Tot slot is het goed om te weten dat Endeavour niet geïsoleerd staat in het Java producten- en dienstenportfolio van Info Support. Onze consultants hebben veel projectervaring met Java en het Kenniscentrum van Info Support is een gerenommeerde opleider op het gebied van Java-developerstrainingen. Dat geeft ons de mogelijkheid om u een totaaloplossing te bieden. Zo kunt u ervoor kiezen om Endeavour te implementeren met behulp van onze consultants, terwijl uw eigen mensen de noodzakelijke opleiding volgen om het beheer na korte tijd over te nemen. De garantie met betrekking tot snelheid en kwaliteit blijft dan volledig gehandhaafd. Daarmee stelt Endeavour u in staat om als IT-afdeling zelfstandig en marktconform de kernactiviteit van uw organisatie op de best mogelijke wijze te ondersteunen.

